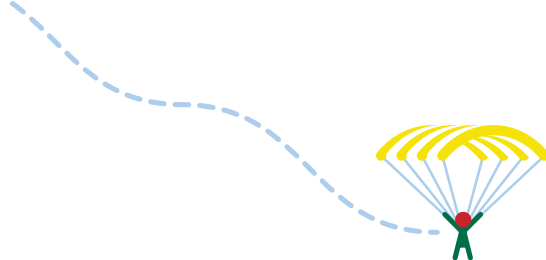
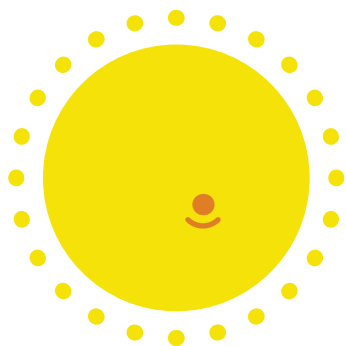




**LA
MONTAGNE
BIENFAITS POUR VOUS !**



Au sommaire

03

Chiffres clés / Le label Famille Plus

04

De l'inspiration
Les tendances de l'hiver 2017-2018

06

Du nouveau sur les domaines skiables

08

De nouveaux hébergements

10

Du Zen
La montagne, bienfaits pour vous !

11

Des idées
Top 5 des nouveautés décalées

12

Le Printemps du Ski

Contributeurs

CONCEPTION & RÉALISATION
Free Presse

RÉDACTION & COORDINATION FRANCE MONTAGNES
Charlène Thomasset / Amélie Cheutin

DIRECTION ARTISTIQUE & MAQUETTE
Free Presse / Severine Bechet / Charlène Thomasset

ILLUSTRATION
Khuan Tron

Contacts France Montagnes

RESPONSABLE PRESSE
Charlène Thomasset
c.thomasset@france-montagnes.com / Tél. 04 79 65 06 79 / 06 69 62 22 51

DIRECTEUR
Jean-Marc Silva
jm.silva@france-montagnes.com / Tél. 04 79 65 06 75





Chiffres clés

350

stations ou sites de ski
en France
dont 106 stations ANMSM*

1^{er}

Rang mondial en nombre de
remontées mécaniques -
3391 en 2016

23%

de zones montagneuses
en France
Soit 124 000 km²

90%

des vacanciers
reconduisent
ou recommandent
un séjour en station l'hiver

429€

Budget consacré au séjour
/ par personne
Prix moyen du forfait de ski :
25,20 € (journée - en 2016)

120 000

emplois non délocalisables
en stations l'hiver



LE LABEL FAMILLE PLUS



**AVEC 45 STATIONS
LABELLISÉES EN
MONTAGNE, ET PLUS
DE 1500 PRESTATAIRES
ENGAGÉS DANS LA
DÉMARCHE**

(restaurateurs, hébergeurs,
magasins de sport,
aéroports, prestataires
d'activités...), choisir une
station Famille Plus est la
garantie de trouver :

- Un accueil personnalisé pour
les familles : l'Office de Tourisme
de la station réserve un espace
enfants avec des coloriages,
jeux, cadeaux..., afin que les
parents puissent s'informer
tranquillement.

- Des animations adaptées pour
tous les âges : un programme
dédié aux familles est proposé
et adapté selon l'âge des enfants
(ateliers, balades découverte du
milieu montagne, à la découverte
des traces d'animaux, spectacles,
...) ainsi qu'un programme de
substitution en cas de mauvais
temps, et l'organisation de
semaines thématiques Famille
Plus.

- Des tarifs adaptés du plus petit
au plus grand : toutes les stations

Famille Plus proposent un forfait
de ski alpin gratuit jusqu'à 5 ans,
la gratuité du ski de fond et des
activités nordiques jusqu'à 6 ans
et des tarifs «tribus»/«famille
élargies» afin de répondre aux
nouvelles compositions des
familles. Sur le domaine skiable,
les stations Famille Plus ont un
secteur débutant adapté aux
enfants accompagnés de leurs
parents. Des forfaits « tout
compris » incluant la garderie,
l'école de ski et les remontées
mécaniques sont proposés afin
de simplifier la vie des familles.

- Des activités pour petits et
grands, à vivre ensemble ou
séparément. Par exemple, les
stations labellisées proposent
toutes au moins deux pistes
de luge sécurisées et adaptées

à l'âge des enfants, accessibles
gratuitement toute la journée.

- Des services pour faciliter les
vacances, par exemple : location
de poussettes tout-terrain, lits
bébé, baignoires bébé, mise à
disposition de chaises hautes ou
rehausseurs, chauffe-biberons
chez les restaurateurs... Les
restaurants labellisés proposent
un espace enfants et des menus
« enfants » variés et valorisent
les produits du terroir.

- Des enfants choyés par des
professionnels : avec des
structures adaptées, parfois dès
3 mois ou sous forme de clubs
dès 18 mois, les plages horaires
sont flexibles pour permettre
aux parents de profiter de leur
journée au ski.

www.france-montagnes.com



De l'inspiration

Tout ce qui fait les spécificités et l'identité de la montagne française vous attend cet hiver. Chaque année, l'offre s'étoffe et se modernise avec des nouveautés forcément insolites et différenciantes. Nous vous vous dévoilons en avant-première les tendances de l'hiver à venir.



Flocons scintillants, territoire de retrouvailles en famille, vrai Père Noël, la montagne française est le cadre idéal pour des fêtes de fin d'année d'exception. Toutes les stations proposent un riche programme d'animations gratuites pour faire briller les yeux des enfants. Les sapins sont partout, même dans votre appartement à votre arrivée (dans certaines stations participantes). Quelques exemples de ce qui vous attend : un Père Noël géant sculpté dans la neige et des démonstrations de sculptures sur glace et neige par des professionnels à Valloire, un village lapon à Val Thorens, sapin géant et grande roue à l'Alpe d'Huez, marché de Noël montagnard aux 2 Alpes ou encore à la Bresse Hohneck (Vosges), une forêt enchantée pour le grand événement « Le Père Noël habite aux Gets », des cadeaux livrés à l'appartement aux Arcs, un défilé de chars dans les rues de Saint Lary à l'occasion des 60 ans de la station, la maison du Père Noël à Chamrousse, un spectacle unique pyrotechnique à Avoriaz..... Dans les résidences Pierre & Vacances, les cadeaux sont remis directement au Père Noël en

personne afin qu'il effectue sa tournée. Toutes les stations sont ouvertes pour Noël et le ski est garanti dans les stations d'altitude notamment (La Rosière lance même le leitmotiv « satisfait ou remboursé » pour le forfait de ski durant cette période). Dans les villages forestiers, comme à Arèches-Beaufort, la semaine sera consacrée au thème du bois et de « mon beau sapin ».

La période des vacances scolaires de Noël est aussi très intéressante en terme de rapport qualité prix, les forfaits des enfants sont même offerts ou remisés dans certaines stations comme au Grand Bornand ou encore à Samoëns (Savoie Mont Blanc).

SAINT-GERMAIN DES NEIGES

Pour un avant-goût de Noël à la montagne, rendez-vous à Saint-Germain des neiges, l'événement phare de lancement de la saison de ski au cœur de Paris, du 23 au 26 novembre 2017. Durant 4 jours, le quartier arty de Saint-Germain des Prés se transforme ! C'est toute l'ambiance d'un Noël montagnard, féérique, qui sera délocalisée.

www.saintgermaindesneiges.com

EN MONTAGNE, NORDIQUE RIME AVEC LUDIQUÉ


Le ski nordique est en pleine mutation, sa popularité boostée par un Martin Fourcade au top de sa forme (un des meilleurs biathlètes de tous les temps). Pour rendre ce sport plus fun et son apprentissage plus amusant, les domaines nordiques deviennent ludiques, avec des exercices, des animations et jeux qui

contenteront les familles les plus exigeantes et permettront aussi de s'initier, de progresser, d'accueillir des pratiquants plus jeunes. Les espaces sont bien organisés pour une bonne cohésion entre toutes les pratiques (contemplatifs en balade, luge avec les petits, sportifs aguerris en skating...). Bien connu des pratiquants de tous niveaux, l'Espace Nordique du Haut Vercors au départ de Villard de Lans s'enrichit sur la porte de Bois Barbu de nouveaux aménagements : un Nordic Park et un stade de biathlon.

Du côté des Montagnes du Jura, ce ne sont pas moins de 26 espaces ludiques que comptent le massif, ce qui est unique en France. Ils sont repérables à leur charte graphique commune. Mais attention, ils sont tous différents : Nordic Skier Cross avec des virages relevés, piste de snowtubing, parcours santé, biathlon laser, ... Et pour les amateurs d'activités nordiques dans des espaces sauvages et vierges, à vous de vivre l'expérience des Grandes Traversées du Jura, avec 6 itinéraires possibles (ski nordique, raquettes).

Avec le succès du trail sur terrain de montagne en été, l'activité se décline en hiver avec de plus en plus d'itinéraires de trail blanc dans les stations (par exemple «Praz de Lys Sommand, Territoire de Trail».





Les Stations des Alpes en l'Isère mettent aussi le trail blanc à l'honneur, le département s'affirmant comme un fabuleux espace d'aventure pour la pratique de cette activité avec différents sentiers et temps forts tout l'hiver (les 2 Alpes Night snow trail, le Raidlight Winter Trail à Saint-Pierre de Chartreuse...). Le Festitrail d'Autrans, le 9 décembre 2017, marque ainsi l'ouverture de la saison des trails blancs et rassemble près de 8000 concurrents. Dans les Hautes-Alpes, ne manquez pas Les Orres Winter Trail, la 2ème édition de ce trail blanc nocturne à la fermeture des pistes, qui aura lieu cette année le 10 mars 2018.

EN MONTAGNE, ON TENTE AUTRE CHOSE

Vous avez sans doute remarqué à quel point il est possible de tester de nombreuses activités sur nos pentes. Nouvelles façons de glisser, engins surprenants, découvertes, tout est mis en place pour des vacances amusantes où l'on ne s'ennuie pas quelque soit son âge, ses envies, son budget. Pour ceux qui aiment rêver en pratiquant une activité, il existe aussi des possibilités pour les contemplatifs, les curieux, les assoiffés de culture. Connaissez-vous la chapelle des Vernettes à Peisey Vallandry (un joyau baroque) ? Que diriez-vous d'un baptême en ULM au Corbier, à Valmeinier ou à l'Alpe d'Huez pour voir la montagne d'en haut ? Savez-vous qu'on trouve en station des réalisations architecturales labellisés XXème siècle par le ministère de la culture, à Flaine et aux Arcs ?

Autre idée qui peut faire l'objet d'un beau reportage, le Tramway du Mont-Blanc : un voyage inoubliable à bord du tramway à crémaillère le plus haut de France qui vous mènera sur le 2ème domaine skiable de la station, le domaine Les Houches/Saint-Gervais. Un grand moment aussi bien pour les skieurs que pour les promeneurs, au pied du Mont-Blanc.

Côté histoire et traditions en Savoie Mont-Blanc, notons que des RDV uniques et inédits sont organisés dans les villages chaque semaine pour

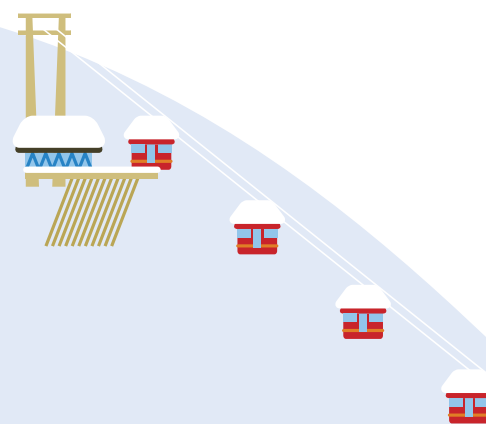
découvrir autrement le patrimoine du Val d'Arly, que le « Hameau des Alpes » à la Clusaz accueille un espace ludique et scénarisé pour tout savoir sur le Reblochon Fermier et qu'à Châtel, non seulement le goûter se prend à la ferme depuis plus de 35 ans mais qu'en plus il existe un centre d'interprétation de la contrebande en montagne (la Vieille Douane) !

EN MONTAGNE, ON MANGE BIEN

Le guide Michelin 2017 a consacré 7 nouvelles étoiles en stations en début d'année et nous avons hâte de découvrir la promotion 2018. Retrouvez les 23 restaurants étoilés en stations sur notre site et une rubrique gastronomie avec des recettes traditionnelles certes, mais aussi des recettes originales, modernes et inattendues avec de bons produits locaux, et des recettes de chefs. Pour cette saison 2017-2018, voici deux bons plans permettant d'apprécier la gastronomie de montagne. Pour la 8ème année consécutive, Samoëns fête la gastronomie et le bien-vivre grâce à la Semaine Vigneronne du 18 au 24 janvier 2018, qui allie ski et œnologie. Le village accueille près de 20 vigneron. A quelques encablures de la cité thermale et de la station de ski du Mont-Dore (Massif Central), l'Auberge de La Golmotte s'est vue récemment attribuer une Fourchette au Michelin. C'est dans le cadre typique d'une ancienne ferme de montagne que vous accueille Michel Longuet. A sa table une cuisine traditionnelle raffinée et soignée : terrine, truffade, ombles de fontaines et desserts maison.

EN MONTAGNE, ON PARTAGE CE QUI COMPTE... SUR LE DIGITAL

Quoi de neuf du côté des médias du 21ème siècle ? Les destinations de montagne, modernes et innovantes, proposent toutes les années des nouveautés dans le domaine du digital. En complément des nouveaux selfies tours et autres points photos matérialisés sur les domaines skiables (à Val Cenis ou à la Rosière), d'autres outils vont simplifier la vie des skieurs cet hiver, et cela même sans smartphone !



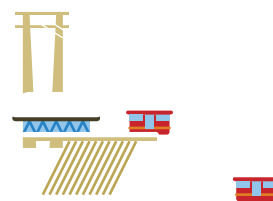
Et oui, la technologie quitte votre poche et se déploie sur des écrans pratiques situés sur les pistes. La station des Orres s'est dotée de plusieurs panneaux numériques afin de proposer aux visiteurs de l'information dynamique et en temps réel sur la station. Le service des pistes de Val Thorens crée le système Ski Flux pour informer les pratiquants en temps réel de la fréquentation des pistes. Ce système totalement inédit en France permet de mesurer le flux de skieurs grâce à des capteurs sur les pistes. Les données sont transformées en message qui s'affiche en temps réel sur des écrans.

Cet hiver, Méribel offre un cadeau inédit à ses visiteurs l'occasion des 80 ans de la station : la création d'une vidéo personnalisée permettant de découvrir la vallée et le Méribel qui leur correspond le plus en devenant « spect'acteur ». Images, musique, durée, tout est personnalisé en fonction des informations entrées sur la plateforme en ligne.

A noter en complément, deux événements originaux sur ce thème :

- A la Clusaz, du 5 au 7 février 2018, « Les Sommets du Digital » (masterclasses, réflexions sur le digital marketing, le management de l'innovation...)
- Aux Menuires, les 9 et 10 décembre 2017, « Menuires Geek Celebration » (le premier Ski & Geek Festival, un événement unique liant l'univers du jeu et des objets connectés au ski et à l'outdoor).

Du nouveau sur les domaines skiables



Avec le premier parc de remontées mécaniques au monde, les domaines skiables français sont au top de la technologie. Toujours plus confortables et rapides, des appareils rentrent en effet en service en décembre 2017. Ils sont totalement nouveaux ou arrivent en remplacement de remontées existantes.

TÉLÉCABINES

A Val Thorens, une nouvelle télécabine avec des cabines premium de 10 places vient se substituer au télésiège de Moraine. Cet investissement de 14 millions d'euros, s'implantera sur un site très prisé des skieurs. Une toute nouvelle télécabine sera aussi inaugurée à Vaujany en Isère.

Au Grand-Bornand, la télécabine du Rosay se refait une beauté avec le remplacement des œufs historiques par des cabines tout confort, dernier cri, où l'on se sent comme dans son salon ! Cerise sur le gâteau, elles seront customisées par de jeunes artistes locaux du collectif « Melting Paint ».

Grande nouveauté à Courchevel Moriond avec la nouvelle télécabine ultramoderne de 8 places de l'Ariondaz. Ce sera le 1er appareil de France éclairé de l'extérieur par des LEDs alimentées grâce à des panneaux solaires embarqués. Elle sera plus esthétique et plus écologique, pour un impact visuel et environnemental minimum.

A noter pour les skieurs de Monts Jura, 18 nouvelles cabines viendront remplacer celles qui dataient de 1989 sur la télécabine du Fierney à Crozet.



TÉLÉSIÈGES*

Du côté des télésièges, notons le nouveau 6 places débrayable des Arcs, avec sièges chauffants et bulle de protection. Ce télésiège, situé à Pré Saint Esprit sur le secteur d'Arc 2000, sera le plus long d'Europe (2 850m) !

La nouvelle zone de Solaise à Val d'Isère, avec sa télécabine offrant un retour station pour les débutants, son espace lounge ultra-confortable et ses aménagements sur les pistes, a été un succès immense lors de sa naissance l'hiver dernier. Autour de Solaise, le secteur Datcha fait peau neuve : à la place du « pinces fixes » existant, un télésiège 4 places débrayable sera en service dès l'ouverture du domaine.

Un nouveau télésiège succède aussi à des téléskis à Méribel. A Bonneval sur Arc, le front de neige est complètement repensé avec de nouveaux appareils.

En Haute-Savoie, à Saint-Gervais Mont Blanc le domaine skiable poursuit son programme de rénovation de ses installations avec le remplacement du télésiège de l'Épaule du Mont-Joly datant de 1979 par un appareil doublant sa capacité.

De nouveaux télésièges 6 places entrent également en service à Morillon (télésiège de Coulouvrier) et à la Clusaz avec une gare de départ flambant neuve qui abritera des points de vente et des consignes à skis.

Aux Gets, ne manquez pas le nouveau spot photo au sommet du Ranfoilly, la meilleure garantie possible pour un selfie parfait ! Ce dernier se situera proche d'un nouveau télésiège 6 places dernière génération, le Ranfoilly Express, qui aura un débit supérieur de 40% au précédent.

Enfin, souvenez-vous de Jean-Claude Killy, vainqueur aux Jeux Olympiques de Grenoble 1968. Sa descente mythique a eu lieu sur la piste de Casserousse à Chamrousse, équipée depuis l'hiver dernier par un tout nouveau télésiège. Une bonne façon de fêter le cinquantenaire des JO ! De nombreuses animations auront lieu cette année à cette occasion (expositions, manifestations sportives, parcours touristiques...).

**Un télésiège débrayable est une remontée mécanique où le système d'attache des sièges permet de ralentir à l'embarquement et au débarquement des skieurs. Ils sont plus rapides que les télésièges à pinces fixes.*



PISTES

Avec des domaines skiables bien préparés et des zones adaptées, de nombreux adultes et enfants débutent le ski chaque année ou s'essaient à de nouvelles glisses. Pour que l'apprentissage se fasse dans les meilleures conditions possibles, il est nécessaire de partir bien encadré par un moniteur de l'Ecole du Ski Français par exemple. Les espaces débutants deviennent encore plus ergonomiques avec l'optimisation des réseaux de neige de culture au sommet de la télécabine du Pléney à Morzine, une zone très prisée des apprentis-skieurs. A noter, deux nouvelles zones débutants : à Valloire au sommet de la télécabine de la Sétaz et à Châtel avec la construction d'un télési « les Douaniers ».

Cet hiver, les expériences se multiplient sur les pistes avec des modules de jeu, des parcours à thèmes innovants. Un nouveau parcours Funcross sera par exemple proposé à la Rosière, une nouvelle piste ludique à l'Alpe d'Huez, une nouvelle piste de luge au Corbier, un nouvel espace Lil'Stash à Avoriaz (zone ludique pour les enfants dans la forêt) et le réaménagement du « Walibi Gliss » aux Menuires. Dans le même esprit, le Family Park de Chamrousse propose des modules visuels et sonores pour s'amuser en skiant en famille (parcours accessible à tous).

A Saint-Lary Soulan (Pyrénées), des sculptures de neige animent les pistes tout au long de la saison. Elles sont réalisées par un artiste à l'arrivée des principales remontées mécaniques.

De nouvelles pistes seront à découvrir dans de nombreuses stations avec des tracés optimisés et des retours à la station plus faciles. Aux Aillons-Margériaz, en Savoie Mont-Blanc, « le tracé sauvage » est

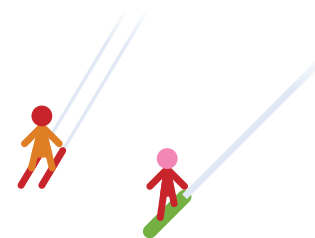
une nouvelle piste de pure poudreuse, sécurisée, qui ne demande qu'à être dévalée en exclusivité cet hiver. Des slaloms chronométrés sont aussi une des grandes tendances actuelles, où le parcours du skieur peut être filmé et partagé facilement sur les réseaux sociaux. Rendez-vous par exemple à Peyragudes (Pyrénées) pour tester, ou au Grand-Bornand où une partie du stade de slalom sera ouverte au public, pour donner l'opportunité à tous les skieurs de s'inscrire dans la trace de la double championne du monde de géant Tessa Worley sur son propre terrain d'entraînement.

Services sur les pistes

Enfin, comme ce sont les petits riens qui font la différence, nous voulions vous signaler deux nouvelles aires de pique-nique sur les pistes de la Plagne avec des bornes solaires pour recharger son téléphone.

A Châtel, à Vars et à Orcières, de nouvelles zones de wifi gratuit seront disponibles sur les pistes et en station : pratique pour recharger son forfait de ski ou encore partager ses expériences sur les réseaux sociaux !

A noter, au Corbier (Savoie Mont-Blanc), il est possible de « co-skier », un point de rassemblement spécial permet de trouver de nouveaux compagnons pour la journée de ski.

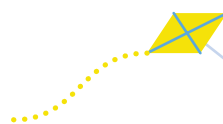


ENNEIGEMENT

Des investissements conséquents sont réalisés sur tous les massifs français pour sécuriser l'enneigement, afin de pouvoir skier sans s'inquiéter grâce à la préparation des pistes par les professionnels des domaines skiables. Dans toutes les stations, un nivoculteur (métier qu'on ne trouve qu'en montagne) ou le chef des pistes peut vous guider pour découvrir les enjeux et secrets de la fabrication de neige de culture.

Quelques exemples de consolidation ou extension des réseaux de neige de culture : au Val d'Arly, le retour station sera optimisé, aux Menuires 2,5 millions d'€ ont été investis et à Morzine 700 000€ sur le secteur du Pléney pour remplacer des enneigeurs, harmoniser le réseau, augmenter les capacités de production et faciliter le damage. Aux 2 Alpes, on s'efforce de multiplier le débit des enneigeurs et de profiter de façon optimale des fenêtres de production de neige, tout en équipant certains secteurs grâce au lac de fonte de glacier formé il y a quelques années. C'est un circuit fermé qui reproduit le cycle de la nature et rend au glacier ce qui lui appartient sous forme de flocons. Un investissement de 800 000€, une première mondiale car jamais des enneigeurs n'ont été arrimés sur de la glace vivante en mouvement et à une telle altitude (3400m à 3200m) exposée au gel. Aux Arcs, 80 enneigeurs supplémentaires sont installés, soit une surface du domaine équipée de 152 hectares au total, contre 132 auparavant.





De nouveaux hébergements

Pour recevoir nos visiteurs, nous mettons les petits plats dans les grands avec de nouvelles adresses inattendues, modernes, design, authentiques ou secrètes.

LES CHALETS

Le rêve de bon nombre d'entre nous, c'est le chalet. Un vrai chalet de bois et de pierres traditionnel, mais avec tout le confort et les services du 21^{ème} siècle.

Grandeur et démesure à Tignes avec les deux nouveaux chalets de Guerlain Chichérit : le chalet Banksy et Tango Charlie. Le premier expose des œuvres de l'artiste et le deuxième abrite un avion de 54 mètres d'envergure pour assurer la déco !

Pour une immersion dans la tradition, Le Moulin de Marie est un hébergement unique à Val Cenis en Savoie Mont-Blanc : un ancien hôtel*** reconverti en un chalet individuel et partiellement rénové de 350m² pour 20 personnes. Même esprit à Arêches-Beaufort avec Le Cœur d'Arêches, un chalet datant de 1820, restauré en 2016 et à Praz de Lys Sommand où le chalet Guignard-Pairaud est une ancienne ferme de 1890 réhabilitée pour le plus grand des comforts. Des chalets de standing ouvrent aussi cet hiver à Saint Sorlin d'Arves où l'ancien hôtel

Beausoleil se transforme et à Arc 2000 (La Halle des Cascade pour 15 personnes avec service catering).

Nous avons aussi remarqué pour vous

Nouveau pour la saison d'hiver 2017/2018, le Chalet Joux Plane est situé sur la route du col de Joux Plane à Morzine ouverte uniquement en été pour les véhicules et accessibles par les pistes l'hiver. Géré par The Boutique Chalet, il ouvrira ses portes dès décembre prochain.

LES HÔTELS

Exceptionnels et chaleureux, cette année est particulièrement riche en nouveaux hôtels ou en montée en gamme.

Pour un séjour d'exception du côté des établissements haut-de-gamme, le Hyatt Centric la Rosière**** proposera 69 chambres, suites et suites familiales.

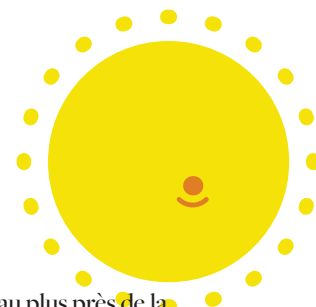
A Courchevel, le K2 Collection ouvre le K2 Djola**** en décembre 2017. Autre nouveauté, l'ouverture du Fahrenheit Seven Courchevel**** (EIC).

Envie d'autre chose ? Ceux-là ont une touche **unique et atypique**, un positionnement moderne dans l'air du temps, so 2018 !

A Saint-Gervais Mont-Blanc, l'hôtel Cœur des Neiges a bien compris l'importance d'un sommeil réparateur. C'est pourquoi les chambres sont équipées de literies à la suédoise pour un repos bienfaisant et un bar à oreiller est à disposition où les visiteurs auront la possibilité de choisir : bambou, mémoire de forme, graines.

Ouverture le 15 décembre d'un hôtel atypique, cool et abordable, HO36 Hostel Les Menuires. Boutique Hotel, Hostel et penthouse se déclinent autour d'un bar surprenant et d'un restaurant abordable et festif. Seul, à deux ou à huit, en famille, entre amis, une expérience maxi pour un prix mini dans un décor à la fois cosy et décalé ! Au pied des pistes et au cœur de la station, 40 chambres de 2 à 10 personnes à partir de 40€ par nuit/personne.





Parallèlement, de **belles rénovations, réhabilitations ou restaurations** ont donné un second souffle à des établissements dont la réputation n'est plus à faire.

A La Plagne, le groupe Assas Hôtels de Romain Trollet s'est porté acquéreur de l'hôtel Araucaria. Chaque espace a été pensé par la décoratrice Leslie Gauthier pour opérer une synthèse inédite entre le raffinement d'un véritable hôtel 4* dédié à la détente et un hôtel de 84 chambres, ludique, moderne, chic et sport.

A Valloire, l'Hôtel Chalet les Mélèzes monte en gamme (de 2 à 3*), c'est le cas également de l'hôtel Les Escondus de Vars, dans les Hautes-Alpes, après 7 mois de travaux et 3 ans d'études pour le projet. De nombreuses rénovations sont en cours à Courchevel : l'hôtel Aman Le Mélèzin***** offrira un visage presque neuf en décembre 2017, l'extérieur de l'hôtel Annapurna***** sera intégralement refait pour l'hiver et l'hôtel Edelweiss*** monte en gamme et passe trois étoiles. L'hôtel L'Avancher a été entièrement rebâti à Val d'Isère.

Aux Gets, l'hôtel le Crychar a récemment bénéficié de travaux de rénovation, d'agrandissement et de création de chambres prestige et de suites. Ces évolutions ont permis une montée en gamme de l'établissement qui se classe désormais parmi les 4* de la station.

LES RÉSIDENCES ET CLUB DE VACANCES

Très prisé, l'hébergement en résidence de

tourisme ou club de vacances satisfera les plus exigeants grâce à des services dignes de plus grands, des commodités pratiques et un grand confort.

Après les ouvertures réussies des resorts de Val Thorens Sensations et de Valmorel en Savoie, Club Med confirme son ambition d'être le leader des vacances tout compris haut de gamme à la montagne en ouvrant en décembre prochain son 17ème resort de montagne en France : Grand Massif Samoëns Morillon, 4 Tridents.

A noter du côté de Pierre & Vacances, de nombreuses nouveautés pour les familles avec notamment les formules Gliss'Club pour les 12-17 ans et Kids Ski pour les 5-12 ans, disponibles dans de nouvelles résidences cet hiver. Il s'agit d'offres combinant ski et activités encadrées.

Le Village Montana de Val Thorens poursuit sa montée en gamme vers le 5* avec l'ouverture de la résidence Montana Lodge et les skieurs auront l'embarras du choix avec ces nouveaux établissements : RJO Le Belvédère à Valmeinier, Les Vallées**** à la Bresse Hohneck (Vosges), Les Monarques***** (phase 2) aux Ares, les Améthystes et le Domaine du Pâtre à Vaujany, le Chalet Grivola et le Hameau de Barthélémy à la Rosière.

NATURE ET LIBERTÉ

Epris de liberté, loin des cadres et conventions ? De remarquables gîtes et chambres d'hôtes accueillent nos skieurs, en toute convivialité. Et comme nos paysages, sur tous les massifs, sont magnifiques, vous

proposer un logement au plus près de la nature fait partie de nos priorités.

Pourquoi ne pas découvrir le Refuge du Lou situé dans le vallon du Lou, perle des Belleville ? Cet établissement est une parenthèse sauvage accessible hors des sentiers battus (dans un secteur hors-piste). 1.2 million d'€ ont été investis par la commune pour effectuer des travaux et rénover les 30 couchages accessibles hiver comme été.

Cette année met un coup de projecteur sur les gîtes. Une chambre d'hôte «Villakulla» ouvre au Corbier et un nouvel établissement est proposé en gestion libre à Méaudre au hameau du Cochet, un secret bien gardé des locaux pour organiser événements, séminaires, mariages...

INDISCRÉTIONS

On murmure aussi qu'un hôtel 5* ouvrira ses portes à l'Alpe d'Huez l'an prochain, en décembre 2018.

Un projet de 3500 lits est en cours d'ici 2020 aux 2 Alpes.

Un grand projet verra le jour à Val d'Isère, « le Coin de Val », entre 2017 et 2022 avec deux hôtels, deux résidences de tourisme, des copropriétés, une concentration inédite de services (garderie, gare routière parfaitement intégrée, conciergerie...) et un accès privilégié au domaine skiable par un tapis roulant souterrain.





Top 5 des nouveautés décalées

Voici ce qui a retenu notre attention en station et qui peut faire l'objet d'un reportage ou d'un sujet insolite peu traité pour le moment. Vous trouverez ci-après un petit focus, n'hésitez pas à nous contacter pour plus de détails et pour nous proposer vos idées.

1 UNDERGROUND

A Saint-Gervais Mont-Blanc le parking 2KM3 est un gigantesque musée alternatif ouvert sept jours sur sept, vingt-quatre heures sur vingt-quatre. Il s'agit d'une première mondiale. 11 artistes, venus des quatre coins du globe, ont chacun disposé d'un niveau de parking à couvrir, soit une surface de deux mille mètres cubes (2KM3).

Les artistes sélectionnés font partie du mouvement de l'art urbain, ils sont tous issus du graffiti et se tournent vers l'art contemporain. Toujours à Saint-Gervais Mont-Blanc, dans le même esprit d'inspiration street, une dameuse-food-truck, équipée de panneaux solaires, est installée sur les pistes au sommet du télésiège de la Croix pour se restaurer rapidement avec des produits locaux. Elle dispose même d'un espace intérieur avec poêle à bois.

A Morillon, en Savoie-Mont Blanc, le Puck-Puck, food truck bio est une micro caravane au design décalé qui invite à combler les petits creux avec des barres énergétiques maison (ananas-coco-tournesol-chia, graines de courge-raisins-orange, noisettes-figue-vanille...).

2 COWORKING

Baptisé « Le Pèle coworking » (le pèle signifiant la petite pièce chauffée par un poêle en patois), cet espace de coworking flambant neuf se situera au cœur du village de la Clusaz et ouvrira ses portes dès décembre 2017. En plus d'un accès à un espace de travail convivial et connecté, particuliers, professionnels, vacanciers, travailleurs itinérants et entrepreneurs locaux auront accès à de nombreux services (imprimante-scanner, reprographie, etc...) ainsi que domiciliation d'entreprises, secrétariat ponctuel...et café et thé à volonté ! Un espace de coworking et tiers-lieu est aussi accessible dans le Vercors à Autrans (un tiers-lieu est un espace physique de rencontres entre personnes et compétences variées qui n'ont pas forcément vocation à se croiser. Concrètement, il s'agit de mettre en relation des travailleurs sur des lieux de partage autre que leurs bureaux habituels).

3 SHOPPING CONCEPTUEL

A Val Thorens, le Comptoir à fringues Supernova est un hybride entre bistrot et magasin. Le concept : savourer une cuisine fraîche et healthy tout en faisant son shopping ! Pour le petit déjeuner, Amélie, ancienne free-rider pro, partage ses recettes survitaminées. Au menu du bistrot, les plats sont végétariens, vegans et il y'a même des options sans gluten. Une fois par mois le shop organise en partenariat avec une marque une soirée spéciale pour shopper et danser jusqu'au bout de la nuit ! A Brides-les-Bains, Méribel, Les Menuires, Val Thorens et la Plagne, découvrez aussi le nouveau concept Ski-chic, la location de veste de ski + pantalon + masque + gants, réservables en ligne et en partenariat avec de grandes marques (Salomon, Fusalp, Quiksilver...).

4 DE L'AMOUR

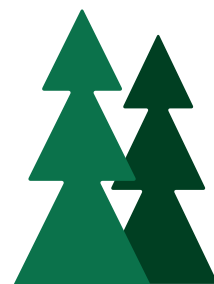
Le 14 février 2018, les amoureux ont rendez-vous à Vars (Alpes du Sud) pour une Saint Valentin décalée : 25 minutes des plus insolites à plus de 2000m d'altitude, confortablement lovés dans une télécabine décorée avec goût, champagne et petits fours en prime. On est bien.

5 DE L'IMAGINATION

Aux Gets, après 145 ans et un quart de siècle de bons et loyaux services, le dernier manège d'époque ouvert au public sera remonté sous kiosque à l'automne 2017 après restauration, en plein cœur du village. Il fonctionnera en toute saison, pour le plus grand plaisir des petits !

Le quartier principal des Menuires offrira une nouvelle ambiance lumineuse à ses vacanciers : installation de mâts géants équipés de leds et lumières changeantes en fonction des saisons et des événements. Laurent Fachard, éclairagiste de renom, en est le concepteur.





La montagne, bienfaits pour vous !

La déconnexion totale, c'est pour cette année. Nos territoires appellent à la détente face à des paysages enneigés paisibles et permettent de booster sa santé.

Dehors

Retourner à l'essentiel est plus facile dans un cadre dénué de pressions de toutes sortes. Une parenthèse de bien-être facilitée par les randos raquettes possible un peu partout (par exemple à la Norma, à Val d'Isère avec dîner dans une yourte, à Valberg avec le sentier planétaire raquettes aux pieds et tête dans les étoiles...).

Certaines balades se couplent avec des postures de yoga tout au long du parcours, notamment à Auron (Alpes du Sud), Val Thorens ou aux Arcs où l'on profite d'une marche en milieu naturel pour apprendre à lâcher-prise et à relier son corps et son esprit.

La première piste de yoga à ski en France est installée à Morzine. Les postures sont réalisables avec les skis dans le but de préparer le corps aux sports de glisse. L'ESF de la station encadre des initiations.

Autre idée pour une expérience relaxante en montagne, à Samoëns, la marche afghane permet de conjuguer détente, relaxation et une meilleure gestion de son effort en montagne. À l'aide de quelques exercices respiratoires, vous êtes invités à marcher plus vite et plus loin sans vous fatiguer !

A noter également, les stages de l'institut Xpeo à Autrans en lien avec la nature, pour la cohérence des énergies vitales et la gestion des émotions et les séances de Reiki à Bonneval sur Arc (Savoie).

Sans forcément participer à une activité encadrée, contempler nos magnifiques panoramas favorise l'introspection. Déambulez tranquillement à la découverte des plateaux du Vercors, déconnectez sur le site de Rosuel, porte du Parc de la Vanoise à Peisey-Vallandry, oubliez tout au vallon de Champagny le Haut où il n'y a

quasiment pas de réseau téléphonique, respirez profondément à Chabrières, point culminant de la station de Vars qui permet de voir du Mont Ventoux au Mont-Blanc en passant par les Ecrins, prélassiez-vous dans un jacuzzi à la vue panoramique depuis la base de loisirs très ensoleillée d'Aussois... Les possibilités sont infinies.

Dedans


Les rituels de soins des spas d'altitude ont une vraie identité correspondant au territoire. Les spas proposent des soins de récupération après une journée de ski, des cosmétiques de montagne, des décors en bois et pierre (le Sens des Cimes à Valloire, Durancia à Montgenèvre...).


Nous avons remarqué aussi Sensoria à Saint Lary Soulan (Pyrénées) où l'eau de source naturelle s'élève en geysers à 32°C et le « rituel décontraction au milieu des flocons » de Flumet dans le Val d'Arly (Savoie Mont-Blanc) avec gommage frisson, massage avalanche de douceur et enveloppement glaçon : vous êtes en montagne et nulle part ailleurs ! Dans les spas 5 étoiles Deep Nature (notamment dans les résidences Pierre & Vacances), le nouveau « rituel du Mont-Blanc » propose des soins durant 2 à 3 jours.


Vous retrouverez sur notre site internet www.france-montagnes.com les centres aqualudiques les plus récents (Aquamotion à Courchevel, le Signal aux Saisies, Forme d'O à Châtel...).


Des cours de yoga sont aussi dispensés bien au chaud dans de nombreuses stations (dès 1 an aux Gets avec Barbara Porret, à l'Alpe d'Huez...).


NOS BONS PLANS BIEN-ÊTRE

 Se régaler avec la cuisine saine et équilibrée proposée cet hiver dans la majorité des hôtels de Brides-les-Bains avec la carte « Équilibre & Gourmandise »

 Laissez portables, ordinateurs et objets connectés dans le coffre fort de l'hôtel de la Vallée Balche à Pralognan la Vanoise, spécialisé dans les séjours digital detox

 Se reconnecter aux plaisirs essentiels à l'Alpen Art à Val Thorens, un lieu unique en son genre alliant salon de thé, cours de yoga, expositions, vente de pièces d'art, carte concoctée par le chef étoilé Jérémy Gillon...

 Skier et se relaxer grâce au forfait Ski & Spassio by Balnéa, au pied des pistes de Peyragudes

 Se prélasser dans les chaises suspendues du célèbre hôtel des Dromont à Avoriaz

L'AGENDA RELAX DE L'HIVER



Décembre 2017 : Les Zelles Blanches à Méaudre (Isère)

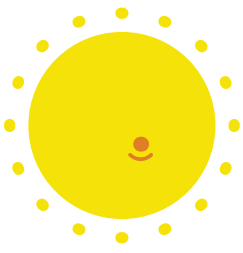
Du 27 janvier au 3 février 2018 : La semaine Zen au Corbier (Savoie Mont-Blanc)

Du 12 au 16 mars 2018 : Morzine aime les femmes (Savoie Mont-Blanc)

Du 31 mars au 14 avril 2018 : Zen Altitude Méribel (Savoie Mont-Blanc)

Avril 2018 : Yogi Ski aux Menuires (Savoie Mont-Blanc)





Le Printemps du Ski

Il s'agit d'une opération initiée par France Montagnes pour la quatrième année consécutive, réunissant une cinquantaine de stations et partenaires (territoires, hébergeurs, Ecole du Ski Français, professionnels de la montagne), afin de promouvoir la période du printemps en montagne.

Pourquoi le printemps est la saison idéale pour skier et profiter des stations ?

Les conditions météo sont idéales et la neige est souvent de bonne qualité et abondante, les journées sont plus longues avec des températures plus douces, les offres sont avantageuses et le choix plus large avec un très bon rapport qualité/prix (offres sur leprintempsduski.com).

C'est aussi la bonne saison pour débiter le ski ou essayer tous les types de glisse (ski nordique, snowboard, freerando, freeride, freestyle, ski de randonnée, etc.), avec les conditions de neige adéquates (adultes et enfants). On peut même commencer gratuitement dans certaines stations. On prend son temps et on se lance en toute tranquillité en étant bien encadré par des moniteurs de ski.

Des exemples d'offres proposées pour le Printemps du Ski ?

Les opportunités sont nombreuses.

Les stations sont très animées avec des concerts, animations gratuites, activités en plein air... Chaque station adapte ses offres en fonction de ses spécificités : les forfaits de ski sont parfois gratuits pour les enfants, les cours de ski offerts aux adultes débutants, des packs hébergements semaine + forfaits sont à partir de 150€ par personne, il y a davantage d'offres pour des week-ends ou des courts séjours....

Les offres sont classées en 3 types : «Ski Family», «Ski Festif» et «Ski Débutant».

Quand débute le Printemps du Ski ?

« Le Printemps du Ski » s'installera dès le 20 mars dans les stations françaises. L'occasion de pratiquer un ski de qualité et de lui associer activités, bien-être, terrasses au soleil, esprit festif, moments de partage en famille...

En résumé, le Printemps du Ski, c'est du ski, oui mais pas que !

Peut-on conseiller cette période pour partir en famille ?

Le « Ski Family » est l'essence même du « Printemps du Ski », avec des offres innovantes pour les familles, qui se démarquent des offres « hiver ». Le soleil brille et le ski est aussi associé à la découverte d'activités pour vivre ensemble de nouvelles expériences avec plus de temps à partager en vacances en famille.

Je suis journaliste, comment me rendre compte des bienfaits de la période ?

Nous vous proposons deux temps forts :
- Le lancement officiel de l'opération du 10 au 12 janvier 2018 au Club Med de Valmorel.
- Des accueils presse individualisés pendant la période du printemps (fin mars 2018)
Pour participer, contactez-nous !



PRESSE.FRANCE-MONTAGNES.COM

CHARLÈNE THOMASSET

Responsable presse
c.thomasset@france-montagnes.com
Tél. 04 79 65 06 79
Port. 06 69 62 22 51

JEAN-MARC SILVA

Directeur
jm.silva@france-montagnes.com
Tél. 04 79 65 06 75

